



EIN EINZIGARTIGES WOHLFÜHLHAUS

Die weiß-graue Farbgebung spiegelt den Zeitgeist wider, während die Fassadenelemente aus Holz dem Musterhaus eine individuelle Note geben.

Individuelle Architektur & smarte Technik | Es ist eines der Highlights in der Fertighauswelt Günzburg. Hier steht ein klassisch-modernes Domizil von Fertighaus Weiss, ein echtes Familienhaus mit viel Platz zum Leben



Ein Haus mit vielen Gesichtern. Jede Fassadenseite zeigt sich spannend und anders. Holzelemente schmücken drei Seiten des Gebäudes. Glasflächen und Fenster sind unterschiedlich groß gewählt. Durch die Kombination aus weiß-grauer Putzfassade und warmem Holzton wirkt das Musterhaus schon von außen einladend und variantenreich.

Aber auch innen wird man nicht enttäuscht. Sogar der Eingangsbereich ist groß und offen gestaltet, sodass sich selbst mehrere Besucher gleichzeitig darin aufhalten können. Die Garderobe ist großzügig geplant,

Eine Einheit: Offene, fließende Übergänge charakterisieren das Erdgeschoss.



Eines von insgesamt zwei Kinderzimmern: Eine Raumgröße, in der sich auch Teenager noch wohlfühlen können.

hausintern

Entwurf Musterhaus Günzburg
 Außenmaße 12,00 m × 9,50 m
 Anbau 4,47 m × 5,73 m
 Wohnfläche 199 m² nutzbare Bodenfläche
 Bauweise Holztafelbau
 Endenergiebedarf 32,6 kWh/m²a
 Preis auf Anfrage

Anbieter
 Fertighaus WEISS
 Telefon 07977-9777-0
 E-Mail info@fertighaus-weiss.de



Prospekt anfordern



Familienbad: viel Platz zum Baden, Duschen und gemeinsamen Fertigmachen.

was gerade in einem Familienhaus – wo alleine schon die Kinder mit Schneeanzügen, Jacken oder Regenmänteln viel Platz benötigen – enorm wichtig ist.

Von der Garderobe aus fällt der Blick in den hellen und offenen Wohn-, Ess- und Kochbereich sowie auf die flackernden Flammen im Kamin. Eine moderne, von drei Seiten einsichtige Feuerstelle, die neben der Fußbodenheizung für angenehme Wärme sorgt.

Familienzeit

Wohnen, essen, kochen: alles in einem großen Bereich, der geschickt durch Wandscheiben gegliedert wird. So sind Offenheit und Gemütlichkeit kein Widerspruch. Praktisch ist die drei Quadratmeter große Speisekammer direkt neben der Küchenzeile. Hier lassen sich griffbereit ausreichend Vorräte lagern.

Im Obergeschoss gibt's viel zu entdecken. Der Flur und die Galerie sind mit rund 20 Quadratmetern eher ein zusätzlicher Wohnraum, als eine Durchgangszone. Sogar im Sitzfenster ist Platz für die ganze Familie; momentan nimmt hier noch ein riesiger Teddy Platz. Der Bereich eignet sich ideal als Spielraum, Bibliothek oder Musikzimmer. Die Glasfront nimmt beeindruckende Maße an. Die beiden Kinderzimmer sind mit 17 Quadratmetern ebenfalls großzügig gestaltet.

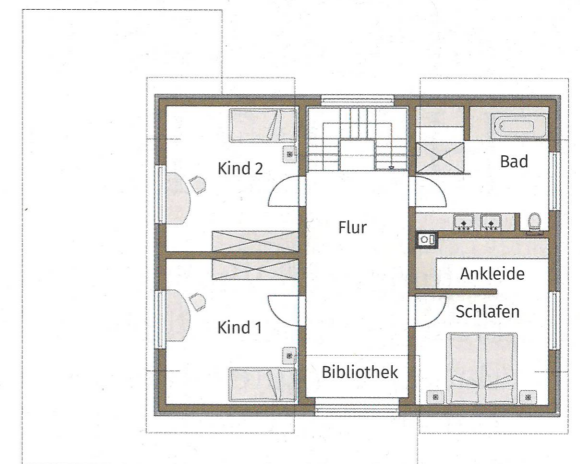
An alles gedacht
 Der Grundriss des Musterhauses Günzburg ist flexibel umsetzbar: Er funktioniert schon ab 140 Quadratmetern, kann – wie hier gebaut – mit 200 Quadratmetern realisiert werden oder dank praktischem Anbau auch größer.

An alles gedacht

Im Standard KfW-Effizienzhaus 40 Plus gebaut und Sentinel-zertifiziert ist das Satteldachhaus mit einem Smarthome-System von Loxone ausgestattet, das über eine vollwertige Alarmanlage verfügt.

Fertighaus Weiss hat an alles gedacht, was das moderne Leben im Haus komfortabel und ansprechend macht. ●●●

www.zuhause3.de/weiss-fertighaus



Obergeschoss



Erdgeschoss