



KLASSIKER NEU INTERPRETIERT

Mit vielen Extras | Das Einfamilienhaus Life erfüllt den Traum vom familiengerechten Wohnen. Und passt zugleich seine klassische Bauform zeitgemäßen Ansprüchen an



Moderner Look: Fensterflächen, Eingangsvordach und Farbgebung modernisieren die klassische Satteldachbauweise.

Das Einfamilienhaus Life verbindet traditionelle Satteldachbauweise mit modernen Gestaltungselementen. Übereck laufende Lichtbänder, schlanke, bodentiefe Glasflächen in Erd- und Obergeschoss, ein scheibenförmiges Eingangsvordach und das elegante Farbkonzept in Weiß und Grau geben der klassischen Bauform ein neues Gesicht. Schmäckerl: ein grauer Zwerchgiebel mit Satteldach und großen Fenstern. Er akzentuiert die Fassade auf der Terrassenseite.

Weitläufig wohnen mit Rückzug

Die clevere Verteilung der Fensterflächen überzeugt zusätzlich: Zur Straße hin verschlossen, öffnet sich der Entwurf giebelseitig und wird zur Terrassenseite hin nahezu transparent. So befriedigt

Life das Bedürfnis nach Privatsphäre und offenem Wohnerleben gleichermaßen.

Auch im Inneren präsentiert Life ein zeitgemäßes Wohnkonzept: Großzügige, gut gegliederte Räume und lange Blickachsen prägen den Grundriss. Der geräumige Eingangsbereich mit Diele zeichnet sich durch fließende Übergänge zum Wohnbereich und Obergeschoss aus. Praktisch: der Zugang zum Abstellraum, durch den man trockenen Fußes die Garage erreicht – oder in Gegenrichtung mit Einkäufen bequem in die Küche gelangt.

Hier treffen wir auch wieder auf die über Eck angeordneten Lichtbänder, die sowohl für gute Beleuchtung sorgen als auch allzu neugierige Blicke der Nachbarn fernhalten. Etwa auf die Frühstückstafel und den angrenzenden Essbereich, wo man ganz privat im Pyjama oder Morgenmantel in den Familienalltag startet. Ein offener Wohnbereich bietet mit seinem Zusammenspiel aus Freiflächen, bodentiefen Fenstern, Zwerchgiebel und gliederndem Wandsegment sowohl luftiges, helles Wohnambiente als auch behagliche Rückzugsorte.

Fotos, Grundrisse: Fertighaus Weiss



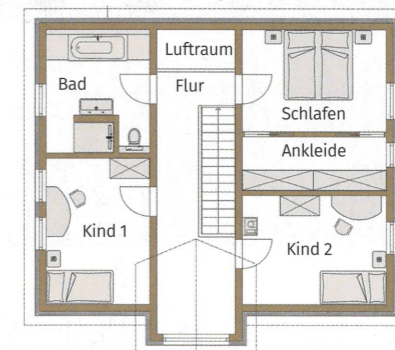
Akzente: Eine Sitzcke im Zwerchgiebelvorsprung und bodentiefe Fenster öffnen den Grundriss im Wohn- und Essbereich zur Terrassenseite.

Im Obergeschoss führt der 130 Zentimeter hohe Kniestock die Luftigkeit des Erdgeschosses fort. Zwei Kinderzimmer bieten dem Nachwuchs Platz zum Spielen und Studieren. Das Elternschlafzimmer besticht durch einen begehbaren Kleiderschrank, welcher – raumsparend – über Schiebetüren zu erreichen ist. Wer den attraktiven Aussichtspunkt im Zwerchgiebel für sich beanspruchen darf, bleibt jeder Bauherrenfamilie selbst überlassen: Ob Spielbereich, Leseecke oder Yoga-Fläche – der Phantasie sind keine Grenzen gesetzt.

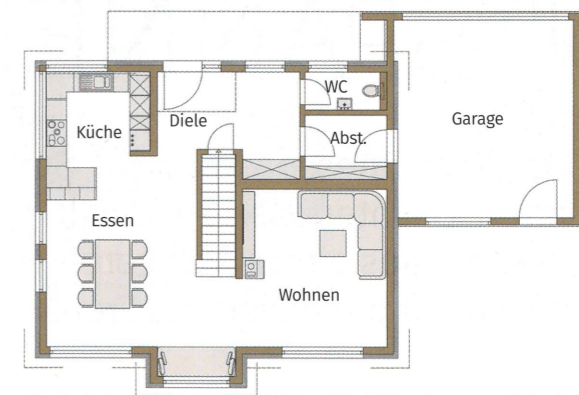
Last but not least: Life ist ein lupenreines Effizienzhaus 40 Plus. Dafür sorgen die hochgedämmte Haushülle mit sehr guten U-Werten, eine Luft-Wasser-Wärmepumpe und on top die hauseigene Photovoltaikanlage. So wird aus Life ein rundum gelungenes und junges Einfamilienhaus für das 21. Jahrhundert. ●●●



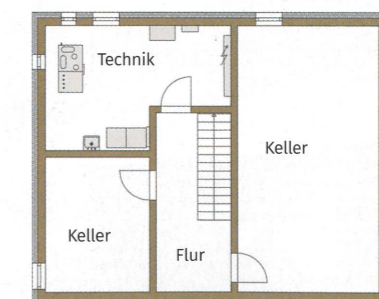
Förderungswürdig: Die Luft-Wasser-Wärmepumpe ist eine der Komponenten, die Life zum Effizienzhaus 40 Plus macht.



OBERGESCHOSS



ERDGESCHOSS



UNTERGESCHOSS



Prospekt anfordern

Mehr Häuser des Anbieters
www.zuhause3.de/weiss-fertighaus

Haus intern

Entwurf Musterhaus LIFE
Außenmaße 11 m × 9 m
Wohnfläche 52,93 m²
in Erd- & Dachgeschoss
Bauweise Holztafelbauweise
Endenergiebedarf 8 kWh/m²a
Preis auf Anfrage

Anbieter
Fertighaus WEISS GmbH
Telefon 07977/97 77-0
E-Mail info@fertighaus-weiss.de