



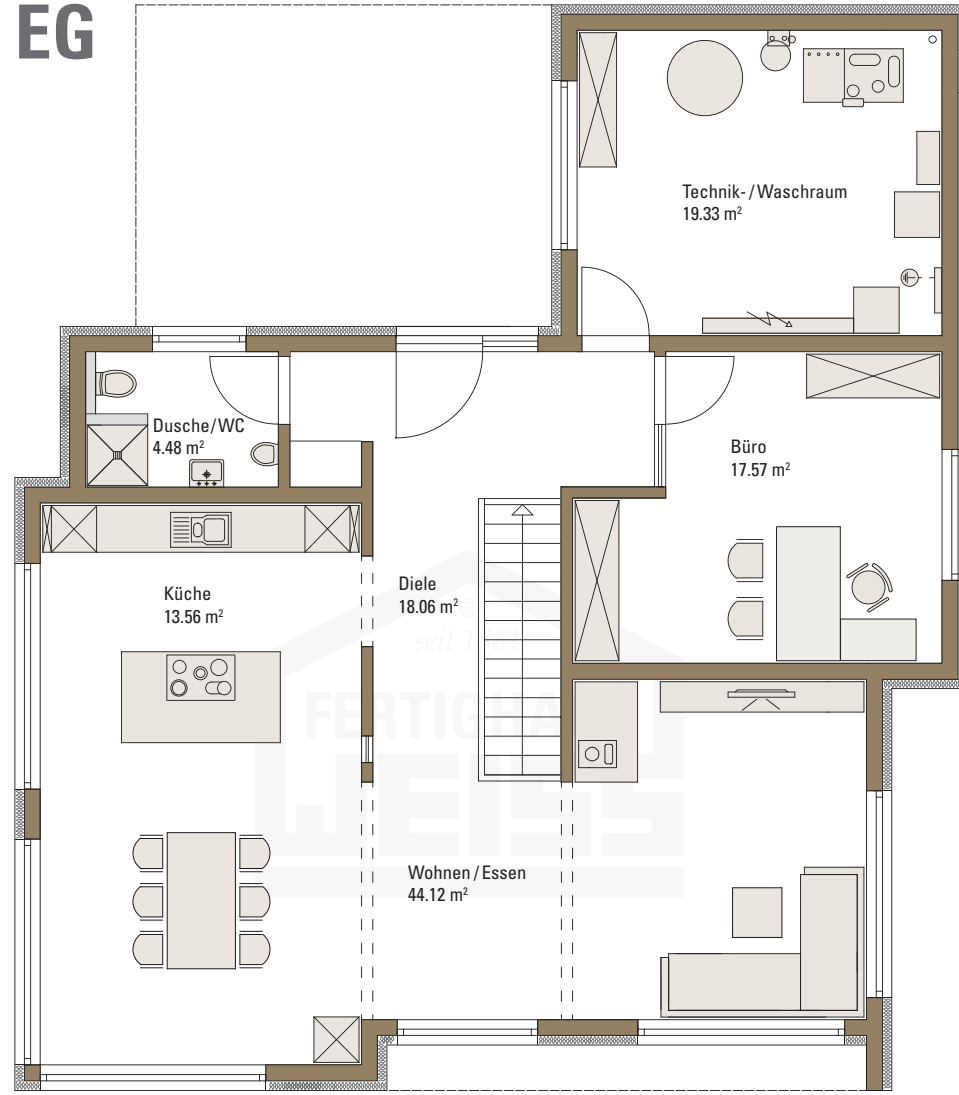
MUSTERHAUS ULM:

Technik trifft Architektur

TRADITION &
INNOVATION
SEIT 1881



EG



194
ULM

GESAMTE NUTZBARE
BODENFLÄCHE
ca. 194 m²

Dachneigung 23°

Kniestock 200 cm

Bad und WC gefliest

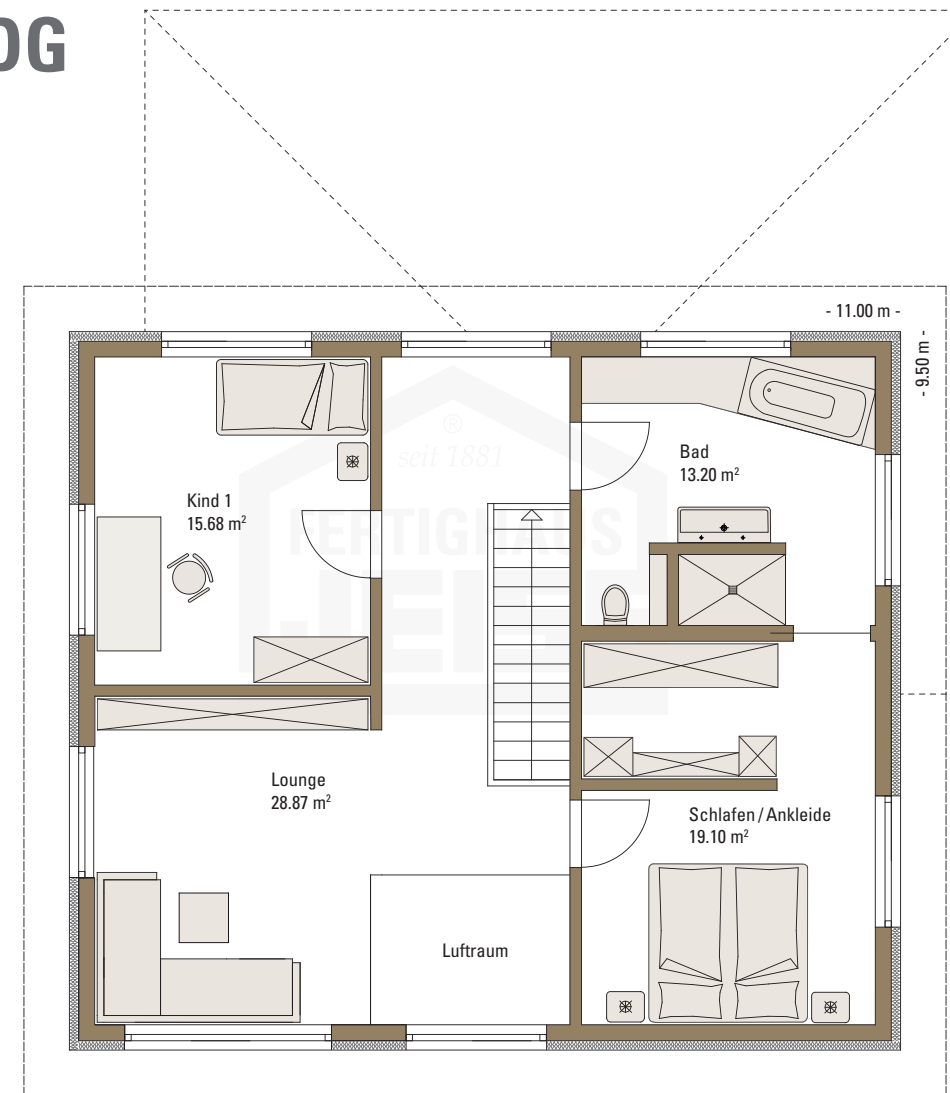
Maler- und Bodenleger-
Arbeiten in Eigenleistung

Inklusive WEISS-Bodenplatte

Inklusive Luft-Wasser-
Wärmepumpe



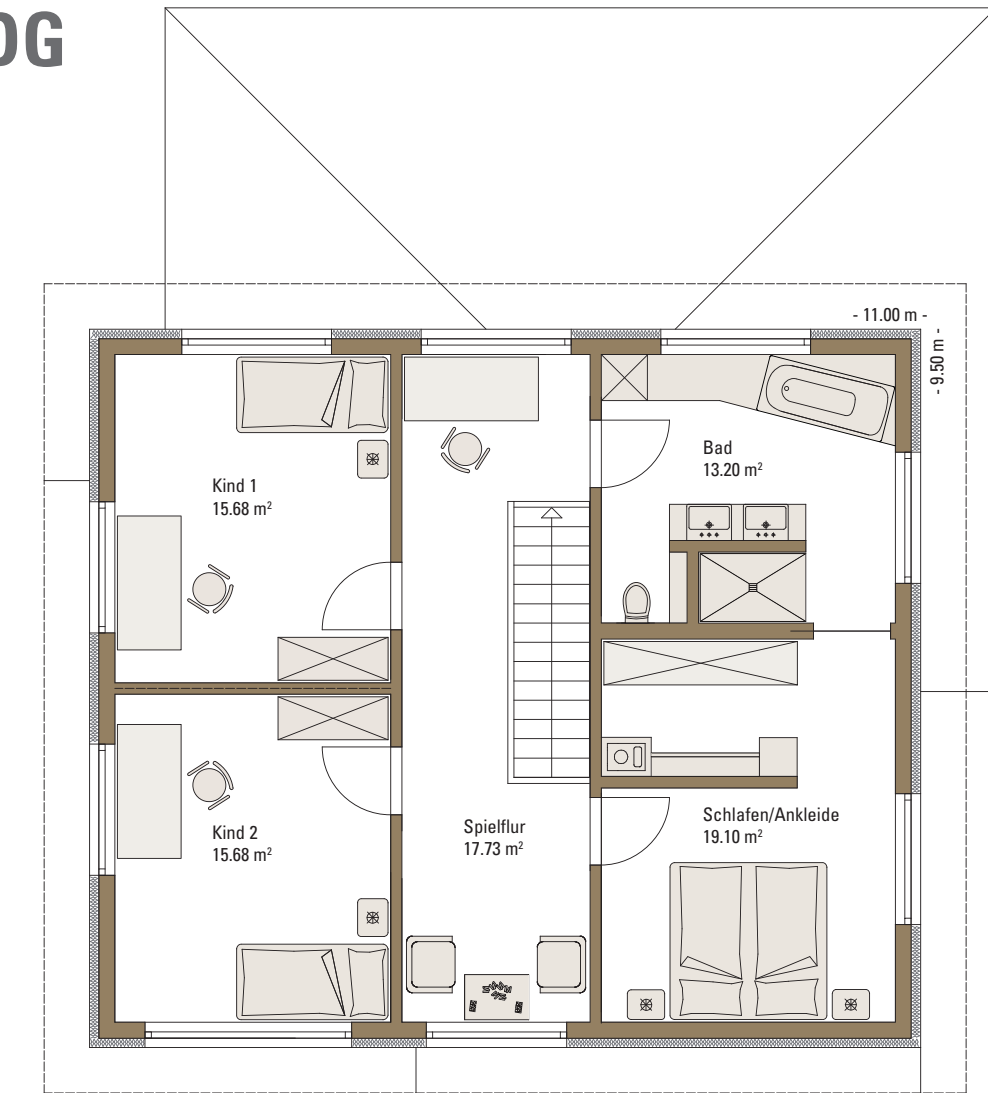
DG



ALTERNATIVE

ULM 194

DG





MUSTERHAUS ULM

Unser Musterhaus Ulm – modern, großzügig, offen, lichtdurchflutet und mit innovativer WEISS-Technik. Die Architektur- und Grundrissgestaltung basiert auf dem klassischen Einfamilienhaus mit Satteldach. Anbauten und Wohnerverweiterungen im Erdgeschoss schaffen nicht nur mehr Innenraum sondern bewirken im Wechselspiel von Holz- und Putzfassade ein stimmiges und architektonisch harmonisches Gesamtensemble. Die offene und flexible Raumgestaltung lässt keine Wünsche an Großzügigkeit und Individualität offen. Mit dem nachhaltigen, ressourcenschonenden und intelligenten Energiekonzept ist das WEISS-Plusenergiehaus technischer und innovativer Vorreiter auf der Ulmer Hausausstellung.



WEISS-LEISTUNGSPAKET

- ✓ Über 135 Jahre Firmentraktion stehen für Erfahrung, Sicherheit, Qualität und Zuverlässigkeit
- ✓ Inhabergeführter Familienbetrieb in 4. und 5. Generation stellt Stabilität, Verantwortung, Kontinuität und Nachhaltigkeit sicher
- ✓ Rund 400 WEISS-Mitarbeiter sichern einen kontinuierlichen Prozess in der Planung, der Ausführung und der Gewährleistung
- ✓ Bauplatzbegehung, individuelle Beratung, Planung und Angebotserstellung
- ✓ Vorbemusterung im BauBeratungsZentrum gewährleistet Ausstattungs- und Budgetsicherheit
- ✓ Statische und technische Vorprüfung jeder Planung bereits inklusive
- ✓ Lüftungskonzeption bereits inklusive
- ✓ Komplette Angebotserstellung inklusive
 - Architektenleistung und Baugesuch
 - Ingenieur-Leistungen, Werkplanung, Statik, Energienachweis, WEISS-Bauleitung
- ✓ Mithilfe bei der Beantragung und Koordination der Hausanschlüsse und Versorgungsbetriebe
- ✓ Baustelleneinrichtung, Transport und Montage
- ✓ Hochgedämmte WEISS-Bodenplatte*
 - Inkl. Feinplanum und sämtlicher Entwässerungsgrundleitungen unter der Bodenplatte
 - Inkl. 12 cm Dämmung unter der Bodenplatte
 - 16kg/qm Stahlbewehrung bereits enthalten
- ✓ **Effizienzhaus ****
 - WEISSThermowand+ mit überragenden Dämmeigenschaften
 - 3-fach-Verglasung der Fenster
 - Zweilagige Beplankung aller Wände, Decken und Dachschrägen
 - Effiziente Luft-Wasser-Wärmepumpe (Splitgerät, Außenaufstellung) ***
- ✓ Decken und Dachstuhl aus hochwertigem und torsionsarmem Konstruktionsvollholz
- ✓ Hochwertige Technik- und Innenausstattung führender Markenhersteller
- ✓ Niedertemperatur-Fußbodenheizung für ein angenehmes Raumklima
- ✓ Blower-Door-Test (mit hervorragenden Werten) bei jedem WEISS-Haus inklusive
- ✓ Massive, stabverleimte Geschosstreppen aus eigener Produktion
- ✓ Hauseingangstüren einbruchhemmend mit RC-2-Zertifikat
- ✓ Aluminium-Rollläden doppelwandig, mit Außenrevision
- ✓ Bodenfliesen bis 60 x 60 cm und Wandfliesen bis 30 x 60 cm im vielfältigen WEISS-Standard enthalten
- ✓ Große Auswahl an Innentüren, Sanitärprojekten etc.
- ✓ Maler- und Bodenlegerarbeiten bauseits



- ✓ **SENTINEL HAUS INSTITUT**
- ✓ Zertifiziert als Hersteller gesünderer Gebäude

* Voraussetzung ist ein ebenes Gelände und ein ausreichend tragfähiger Untergrund
 ** KfW-Effizienzhausförderung in Abhängigkeit vom gewählten Heizsystem
 *** Alternative Heizsysteme können auf Wunsch angeboten werden
 - Leistungsgrundlage ist die aktuelle WEISS-Bau- und Ausstattungsbeschreibung
 - Ein WEISS-Keller kann auf Wunsch angeboten werden
 - Zusätzliche Eigenleistungen können auf Wunsch ausgeführt werden

HAUSBAU CENTER ULM

Böfinger Straße 50 | 89073 Ulm | Tel. 0731 9216620
 Geöffnet von Mittwoch bis Sonntag | 12.00 bis 17.00 Uhr

Fertighaus WEISS GmbH Tel. 07977 9777-0
 Sturzbergstraße 40-42 info@fertighaus-weiss.de
 74420 Oberrot-Scheuerhalden fertighaus-weiss.de

f fertighausweissgmbh i fertighausweiss y FertighausWeiss



Planen & Bauen aus einer Hand