



FÜR JEDES ALTER

# KLASSIKER IN NEUEM GEWAND

Das Einfamilienhaus LIFE erfüllt den Traum vom familien-gerechten Wohnen. Und hat zugleich den Anspruch, seine klassische Bauform zeitgemäßen Ansprüchen anzupassen

Zeitgemäß: Fensterflächen, Eingangsvordach und Farbgebung modernisieren die klassische Satteldachbauweise.

Das Einfamilienhaus LIFE verbindet traditionelle Satteldachbauweise mit modernen Gestaltungselementen. Übereck laufende Lichtbänder, schlanke, bodentiefe Glasflächen in Erd- und Obergeschoss, ein scheibenförmiges Eingangsvordach und das elegante Farbkonzept in Weiß und Grau beleben diese klassische Bauform. Schmankerl: ein grauer Zwerchgiebel mit Satteldach und großen Fenstern akzentuiert die Fassade auf der Terrassenseite. Die clevere Verteilung der Fensterflächen überzeugt: Zur Straße hin verschlossen, öffnet sich der Entwurf giebelseitig und

wird zur Terrassenseite hin nahezu transparent. So befriedigt LIFE das Bedürfnis nach Privatsphäre und offenem, lichthem Wohnerleben gleichermaßen.

### Weitläufig wohnen mit Rückzug

Auch im Inneren präsentiert LIFE ein zeitgemäßes Wohnkonzept: Großzügige, gut gegliederte Räume und lange Blickachsen prägen den Grundriss. Der geräumige Eingangsbereich mit Diele zeichnet sich durch fließende



Übergänge zum Wohnbereich und Obergeschoss aus. Praktisch: der Zugang zum Abstellraum, durch den man trockenen Fußes die Garage erreicht – oder in Gegenrichtung mit Einkäufen bequem in die Küche gelangt.

Hier treffen wir auch wieder auf die über Eck angeordneten Lichtbänder, die sowohl für gute Beleuchtung sorgen als auch allzu neugierige Blicke der Nachbarn fernhalten. Etwa auf die Frühstückstische und den angrenzenden Essbereich, wo man ganz privat im Pyjama oder Morgenmantel in den Familienalltag startet. Ein offener Wohnbereich bietet mit seinem Zusammenspiel aus Freiflächen, bodentiefen Fenstern, Zwerchgiebel und gliederndem Wandseg-

Fotos, Grundrisse: Fertighaus Weiss



Akzente: Eine Sitzcke im Zwerchgiebelvorsprung und bodentiefe Fenster öffnen den Grundriss im Wohn- und Essbereich zur Terrassenseite hin.



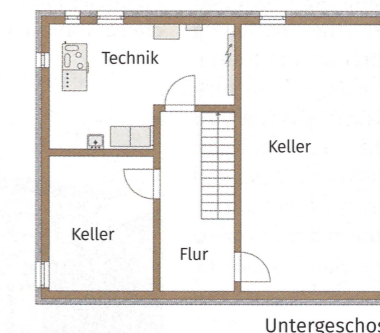
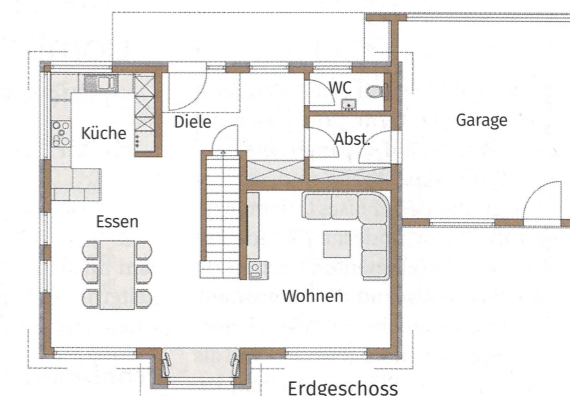
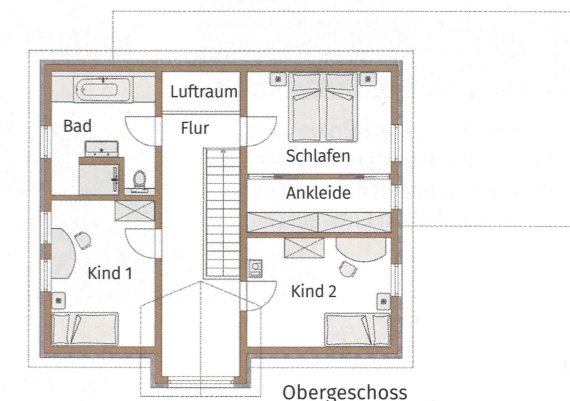
Förderungswürdig: Die Luft-Wasser-Wärmepumpe ist eine der Komponenten, die LIFE zum Effizienzhaus 40 Plus macht.

### hausintern

**Entwurf** Haus LIFE  
**Außenmaße** 11 m x 9 m  
**Wohnfläche** 230,94 m<sup>2</sup>  
**Kochen** 11,17 m<sup>2</sup>  
**Essen** 27,34 m<sup>2</sup>  
**Wohnen** 21,32 m<sup>2</sup>  
**Bad** 10,81 m<sup>2</sup>  
**Dach** Satteldach 38° Neigung, U-Wert 0,144 W/m<sup>2</sup>K  
**Bauweise** Fertiggbau in Holzrahmenkonstruktion, Außenwandstärke 34,47 cm, U-Wert 0,142 W/m<sup>2</sup>K  
**Heizung** Luft-Wasser-Wärmepumpe mit kontrollierter Be- und Entlüftung, PV-Anlage  
**Vorzüge** modernes und zeitgemäßes Familienhaus, zukunftsweisendes Energiekonzept, förderfähiges Effizienzhaus 40 Plus  
**Preis** auf Anfrage  
**Anbieter** Fertighaus WEISS GmbH  
 Telefon 07977/97 77-0  
 E-Mail info@fertighaus-weiss.de



Prospekt anfordern



ment sowohl luftiges, helles Wohnambiente als auch beagliche Rückzugsorte.

Im Obergeschoss führt der 130 cm hohe Kniestock die Luftigkeit des Erdgeschosses fort. Zwei Kinderzimmer bieten dem Nachwuchs Platz zum Spielen und Studieren. Das Elternschlafzimmer besticht durch einen begehbaren Kleiderschrank, welcher – raumsparend – über Schiebetüren zu erreichen ist. Wer den attraktiven Aussichtsplatz im Zwerchgiebel für sich beanspruchen darf, bleibt jeder Bauherren-Familie selbst überlassen: ob Spielbereich, Leseecke oder Yoga-Fläche – der Phantasie sind keine Grenzen gesetzt.

Last but not least: LIFE ist ein lupenreines Effizienzhaus 40 Plus. Dafür sorgen die hochgedämmte Haushülle mit sehr guten U-Werten, eine Luft-Wasser-Wärmepumpe und on top die hauseigene Photovoltaikanlage. So wird aus LIFE ein rundum gelungenes und junges Einfamilienhaus für das 21. Jahrhundert. ●●●

[www.zuhause3.de/weiss-fertighaus](http://www.zuhause3.de/weiss-fertighaus)