

# MUSTERHAUS GÜNZBURG

MODERNER KLASSIKER MIT SMARTEM WOHNKONZEPT



**TRADITION &  
INNOVATION  
SEIT 1881**

FERTIGHAUS-WEISS.DE



Planen & Bauen aus einer Hand

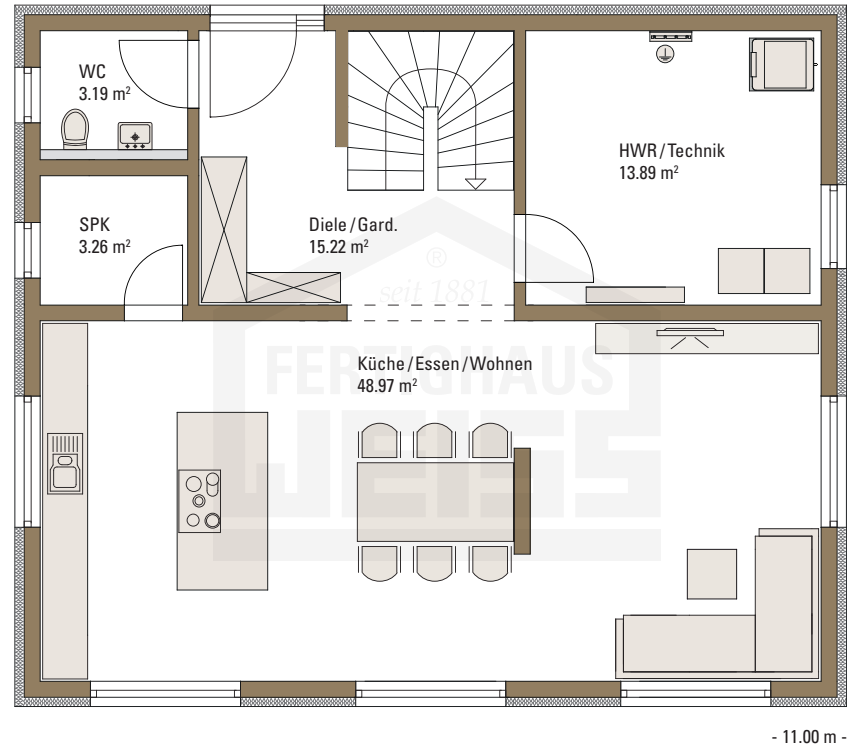


# MUSTERHAUS GÜNZBURG

Das Musterhaus Günzburg ist ein echtes Multitalent: Es kombiniert auf 1 ½ Geschossen ein klassisches Satteldach mit moderner Architektursprache und passt nahezu in jeden Bebauungsplan. Auf den Raumbedarf einer vierköpfigen Familie zugeschnitten, verfügt es über rund 200 Quadratmeter nutzbare Bodenfläche. Dank des großvariablen Grundrisses kann das Musterhaus mit einer Fläche ab 142 Quadratmetern realisiert werden. Nachhaltigkeit war den Architekten und Planern beim Musterhaus Günzburg besonders wichtig. So wurden alle Komponenten der Bautechnik, die Haustechnik und die Innenausstattung mit Blick auf ihre ökologische Qualität, ihre Kosteneffizienz und ihre Wirkung auf die Raumluft ausgewählt. Das Musterhaus ist BNK-zertifiziert (Note 1,3 - „exzellent“) und wurde vom Sentinel Haus Institut mit dem „Gesundheitspass Gesundere Gebäude“ ausgezeichnet. Es erhielt den German Design Award 2020 in der Kategorie „Excellent Architecture“ und wurde mit dem Plus X Award prämiert.



EG



# 142 GÜNZBURG

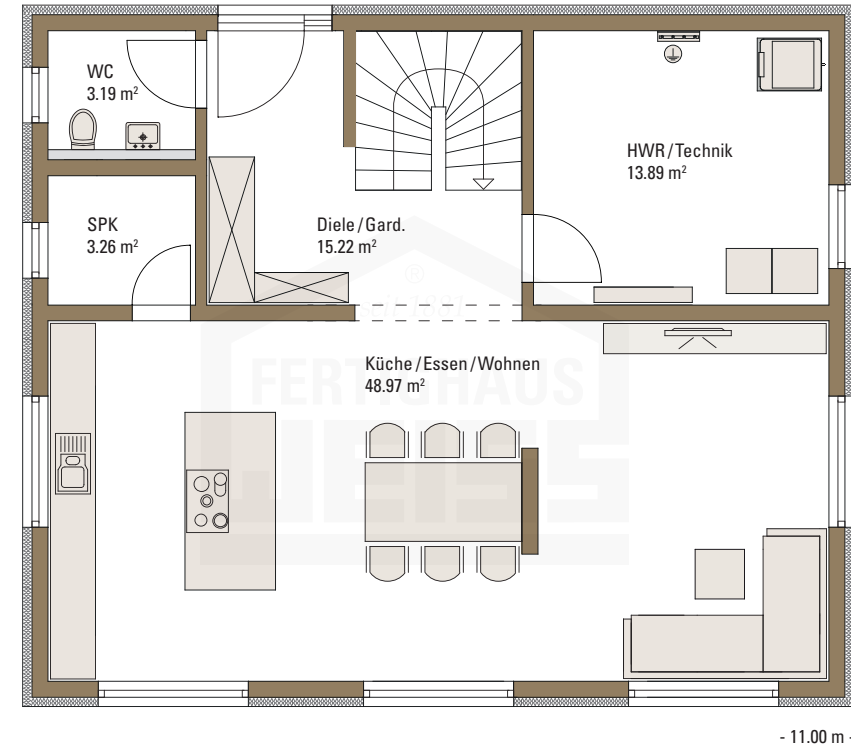
## HAUSDATEN

- Dachneigung 35°
- Kniestock 100 cm
- Bad und WC gefliest
- Maler- und Bodenleger Arbeiten in Eigenleistung
- Inklusive Weiss-Bodenplatte

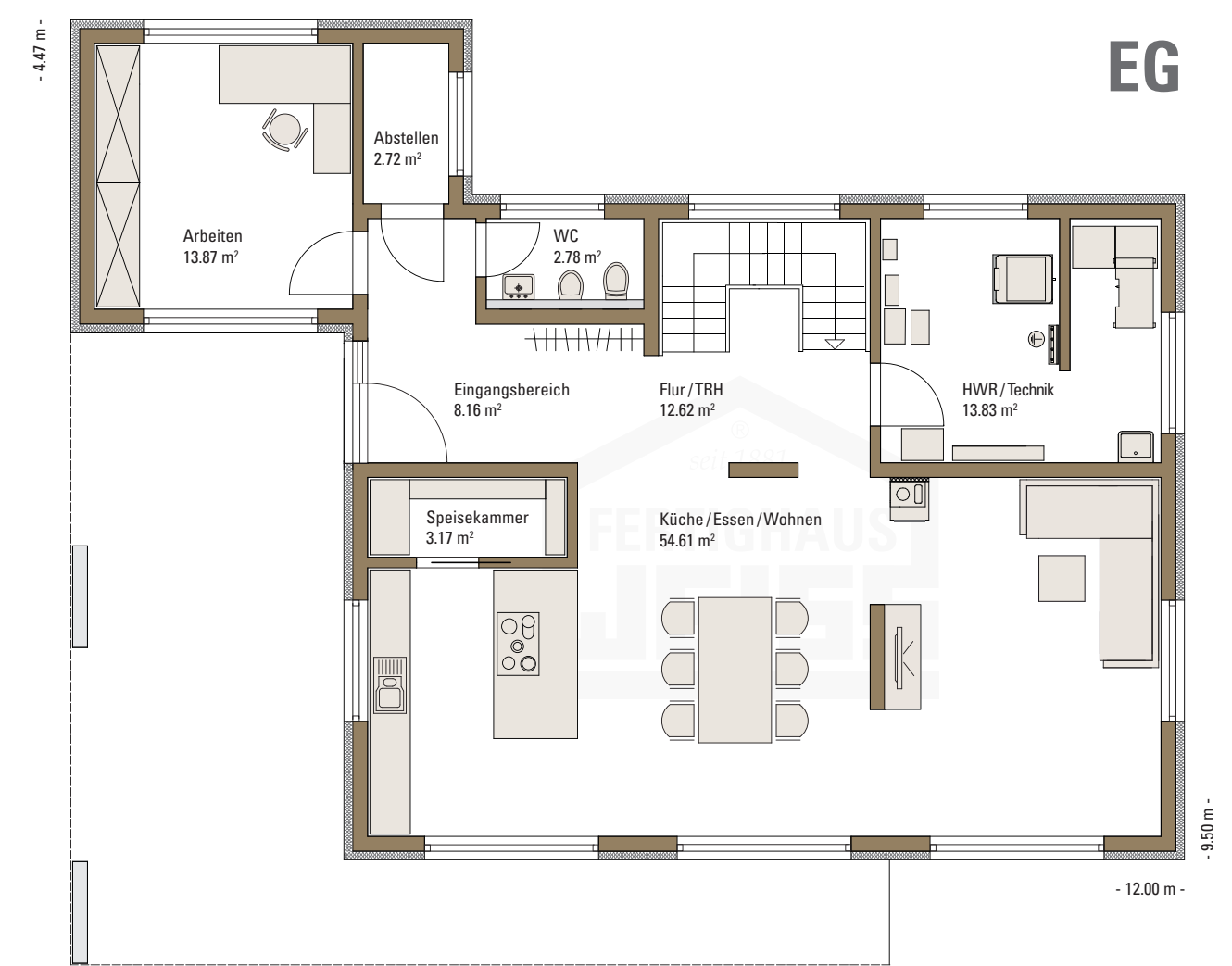
**GESAMT NUTZBARE  
BODENFLÄCHE ca. 142 m<sup>2</sup>**



EG



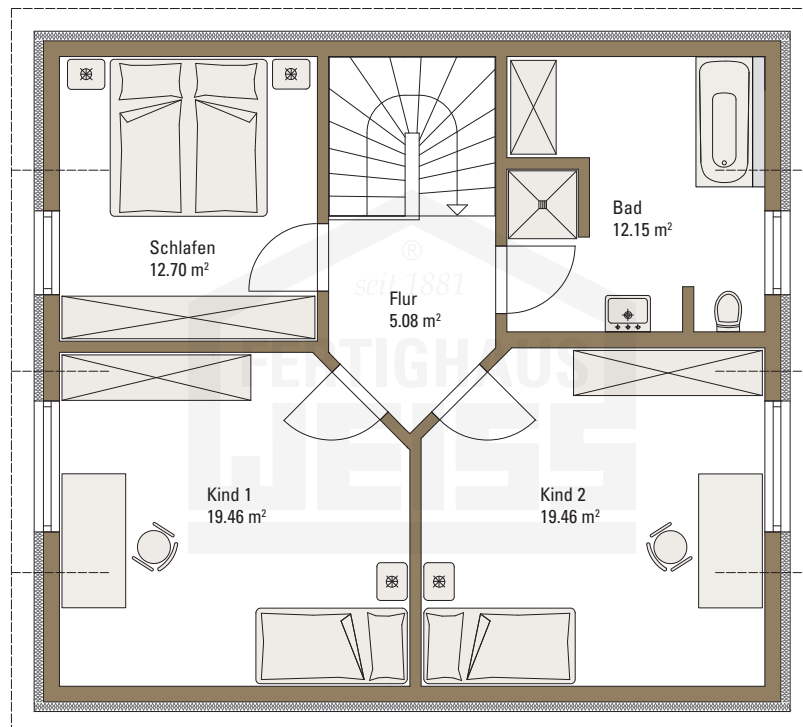
- 5.73 m -



EG



DG



# 163 GÜNZBURG

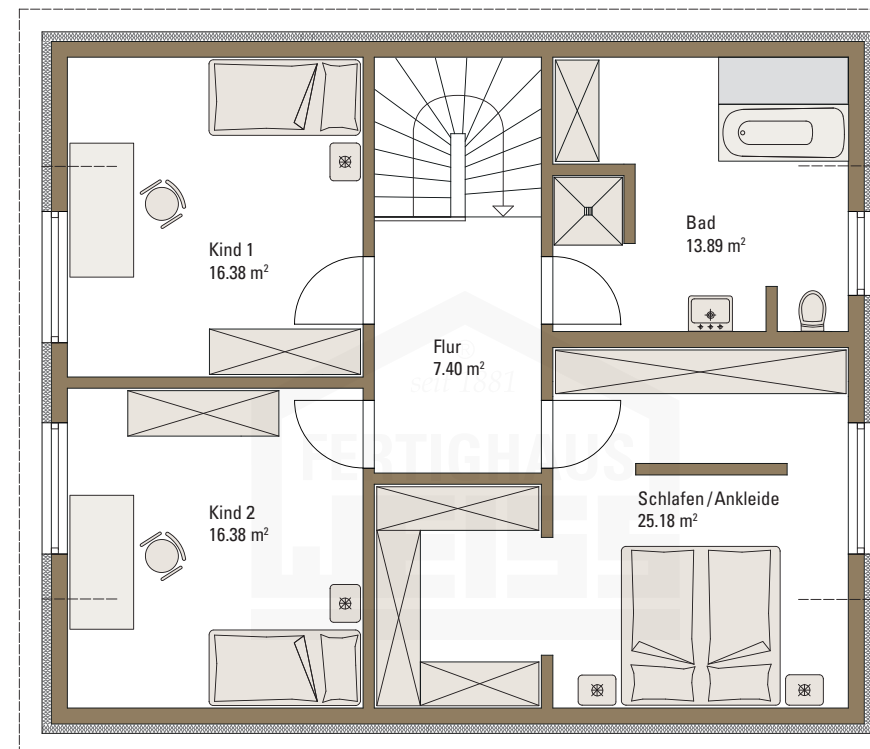
## HAUSDATEN

- Dachneigung 35°
- Kniestock 100 cm
- Bad und WC gefliest
- Maler- und Bodenleger Arbeiten in Eigenleistung
- Inklusive Weiss-Bodenplatte

**GESAMT NUTZBARE  
BODENFLÄCHE ca. 163 m<sup>2</sup>**



DG



# 200 GÜNZBURG

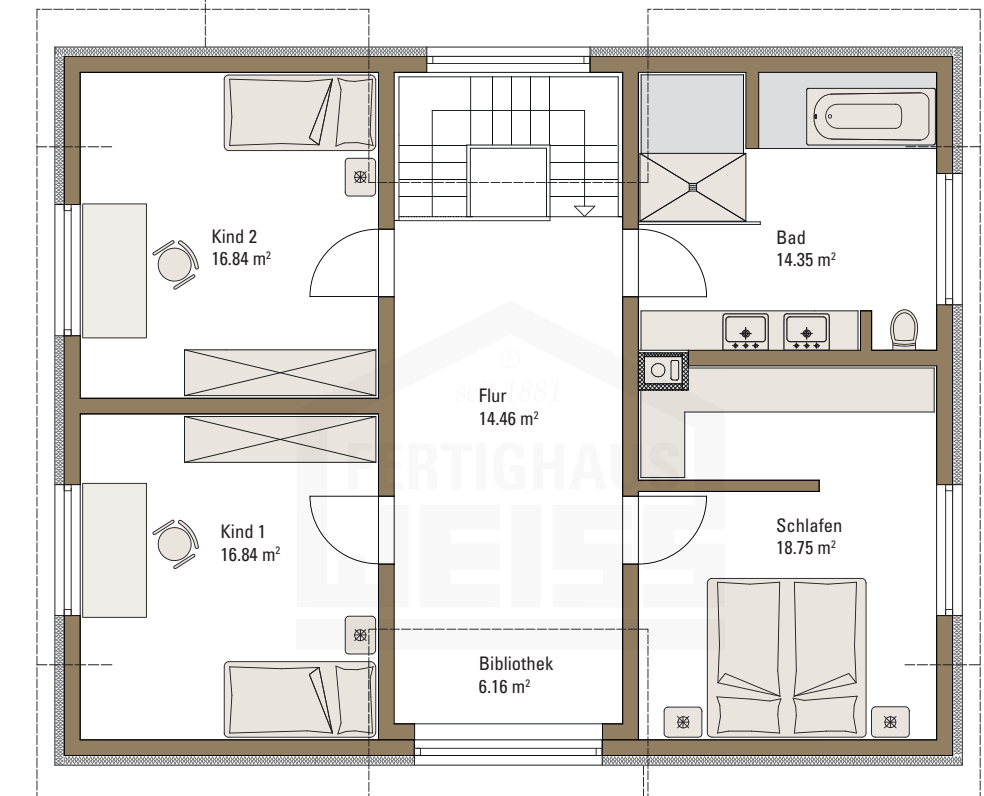
## HAUSDATEN

- Dachneigung 33°
- Kniestock 140 cm
- Bad und WC gefliest
- Maler- und Bodenleger Arbeiten in Eigenleistung
- Inklusive Weiss-Bodenplatte

**GESAMT NUTZBARE  
BODENFLÄCHE ca. 200 m<sup>2</sup>**



DG



# WEISS-LEISTUNGSPAKET

- ✓ 140 Jahre Firmentradition stehen für Erfahrung, Sicherheit, Qualität und Zuverlässigkeit
- ✓ Inhabergeführter Familienbetrieb in 4. und 5. Generation stellt Stabilität, Verantwortung, Kontinuität und Nachhaltigkeit sicher
- ✓ Rund 400 WEISS-Mitarbeiter sichern einen kontinuierlichen Prozess in der Planung, der Ausführung und der Gewährleistung
- ✓ Bauplatzbegehung, individuelle Beratung, Planung und Angebotserstellung
- ✓ Vorbemusterung im BauBeratungsZentrum gewährleistet Ausstattungs- und Budgetsicherheit
- ✓ Statische und technische Vorprüfung jeder Planung bereits inklusive
- ✓ Lüftungskonzeption bereits inklusive
- ✓ Komplette Angebotserstellung inklusive
  - Architektenleistung und Baugesuch
  - Ingenieur-Leistungen, Werkplanung, Statik, Energienachweis, WEISS-Bauleitung
- ✓ Mithilfe bei der Beantragung und Koordination der Hausanschlüsse und Versorgungsbetriebe
- ✓ Baustelleneinrichtung, Transport und Montage
- ✓ Hochgedämmte WEISS-Bodenplatte\*
  - Inkl. Feinplanum und sämtlicher Entwässerungsgrundleitungen unter der Bodenplatte
  - Inkl. 12 cm Dämmung unter der Bodenplatte
  - 16kg/qm Stahlbewehrung bereits enthalten
- ✓  **WEISS Thermowand<sup>+</sup>** mit überragenden Dämmeigenschaften
  - 3-fach-Verglasung der Fenster
  - Zweilagige Beplankung aller Wände, Decken und Dachschrägen
  - Effiziente Luft-Wasser-Wärmepumpe (Splitgerät, Außenaufstellung)\*\*\*
- ✓ Decken und Dachstuhl aus hochwertigem und torsionsarmem Konstruktionsvollholz
- ✓ Hochwertige Technik- und Innenausstattung führender Markenhersteller
- ✓ Niedertemperatur-Fußbodenheizung für ein angenehmes Raumklima
- ✓ Blower-Door-Test (mit hervorragenden Werten) bei jedem WEISS-Haus inklusive
- ✓ Massive, stabverleimte Geschosstreppen aus eigener Produktion
- ✓ Hauseingangstüren einbruchhemmend mit RC-2-Zertifikat
- ✓ Aluminium-Rollläden doppelwandig, mit Außenrevision
- ✓ Bodenfliesen bis 60 x 60 cm und Wandfliesen bis 30 x 60 cm im vielfältigen WEISS-Standard enthalten
- ✓ Große Auswahl an Innentüren, Sanitärobjekten etc.
- ✓ Maler- und Bodenlegerarbeiten bauseits

\* Voraussetzung ist ein ebenes Gelände und ein ausreichend tragfähiger Untergrund

\*\* Entspricht dem Standard eines KFW-55EE Effizienzhauses

\*\*\* Alternative Heizsysteme können auf Wunsch angeboten werden

· Leistungsgrundlage ist die aktuelle WEISS-Bau- und Ausstattungsbeschreibung

· Ein WEISS-Keller kann auf Wunsch angeboten werden

· Zusätzliche Eigenleistungen können auf Wunsch ausgeführt werden

## FERTIGHAUSWELT GÜNZBURG

Kimmerle-Ring 2 | 89312 Günzburg | Tel. 08221 9301949

Geöffnet Mittwoch bis Sonntag | 11.00 bis 18.00 Uhr

Fertighaus WEISS GmbH

Sturzbergstraße 40-42

74420 Oberrot-Scheuerhalden

Tel. 07977 9777-0

info@fertighaus-weiss.de

fertighaus-weiss.de

 fertighausweissgmbh  fertighausweiss  FertighausWeiss



Planen & Bauen aus einer Hand